

# PROVENT

БЕСШУМНЫЕ СИСТЕМЫ ВЕНТИЛЯЦИИ

*Индекс объекта: г. Москва*


*Эскизный проект  
Система приточно-вытяжной вентиляции*

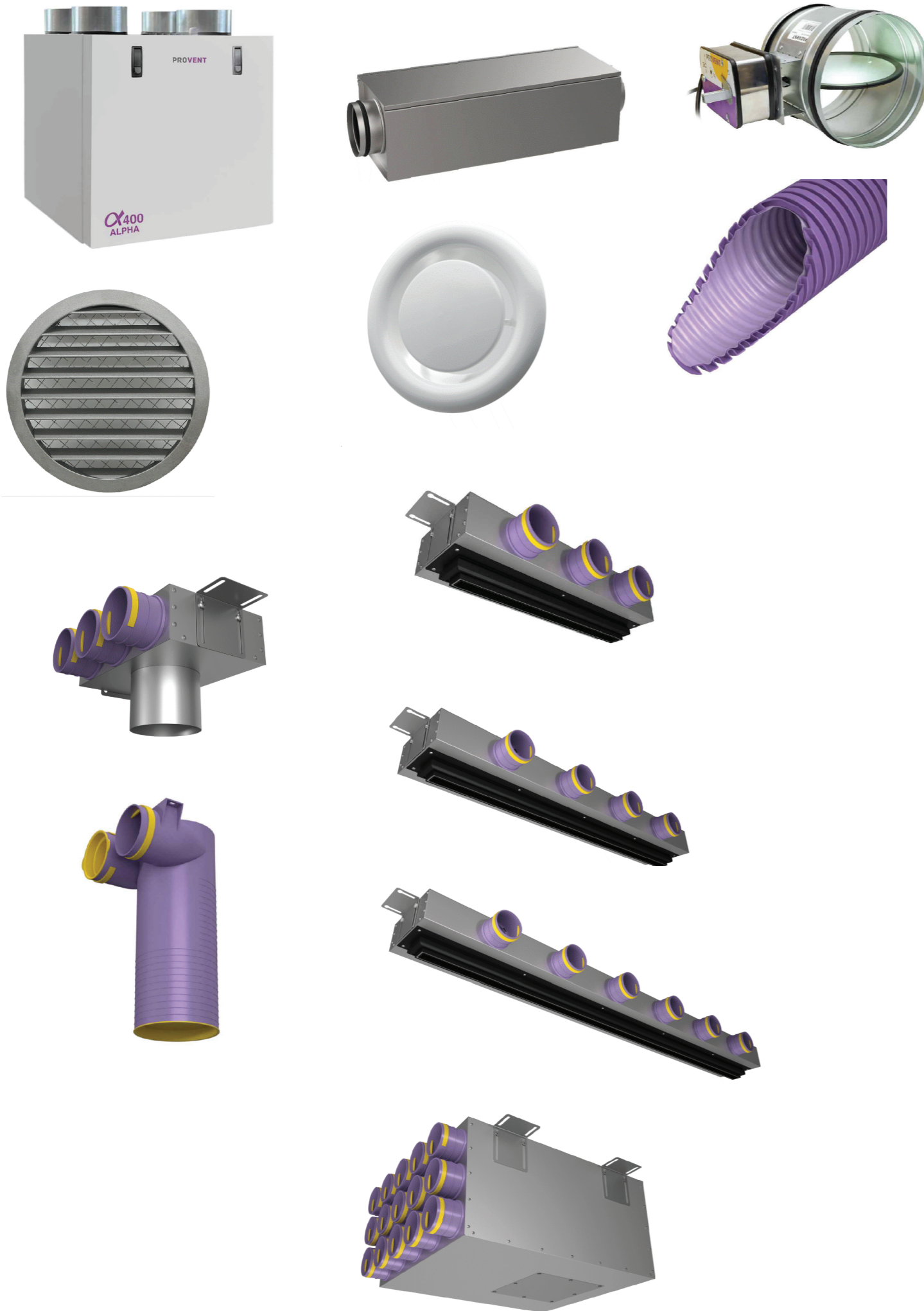
ВЕДОМОСТЬ РАБОЧИХ ЧЕРТЕЖЕЙ ОСНОВНОГО КОМПЛЕКТА МАРКИ ОВУК

Лист	Наименование	Примечание
1	Общие данные	А 4
2	Оборудование и монтаж	А 3
3	План системы вентиляции. М 1:50	А 3
4	Общая 3D-изометрия	А 3
5	Спецификация	А 4

Таблица воздухообменов

№ пом	Помещение	Кол-во людей	Приток, м <sup>3</sup> /ч	Вытяжка, м <sup>3</sup> /ч
1	Прихожая / коридор	-	-	-10
2	Санузел	-	-	-60
3	Ванная	-	-	-60
4	Мастер-спальня	2	+80	-
5	Лоджия	-	-	-
6	Кухня-столовая (гостиная)	3	+90	-120
7	Кабинет	1	+40	-
8	Детская	1	+40	-
9	Гардеробная	-	-	-10
Всего:		3	+250	-260

Взам. инв. №							СПД-14248			
	Подп. и дата							г. Москва		
Инв. № подл.		Изм.	Кол. уч.	Лист	№ док.	Подпись	Дата	Квартира	Стадия	Лист
	Разработал					04.2025	П		1	
	Проверил						Общие данные	 БЕСШУМНЫЕ СИСТЕМЫ ВЕНТИЛЯЦИИ		
	Гл. спец.					04.2025				



**Общие данные**

Эскизный проект размещения основного оборудования системы приточно-вытяжной вентиляции частного дома выполнен на основании технического задания Заказчика : архитектурно-строительных чертежей , планировочных решений и опросного листа . Воздухообмен происходит по всему объему дома с постоянным перетоком воздуха между помещениями через щели под дверными полотнами , которые должны быть не менее 10 мм .

Приток осуществляется с помощью вентиляционной установки с электрическим нагревателем в жилые помещения : спальни и кухню-гостиную , а также спортзал . Общий постоянный объем приточного воздуха 250 м<sup>3</sup>/ч .

Вытяжка осуществляется с потолка подсобных помещений , санузлов и кухни в дополнение к кухонному зонту , в общем объеме 260 м<sup>3</sup>/ч . В совмещенных санузлах ( душевая , ванная ) пленум вытяжки необходимо размещать в дальней точке от источника влажности ( душ / ванна ) .

Решением предусматривается вертикальное размещение приточно-вытяжной установки с электрическим нагревателем в помещении гардеробной . Приток с улицы и выдрос отработанного воздуха осуществляется через наружную стену . Требуется оклейка магистральных воздуховодов из оцинкованной стали вспененной теплоизоляцией толщиной 20 мм от вентиляционной машины в сторону улицы и толщиной 10 мм в сторону коллекторов для дополнительной шумоизоляции магистрального воздуховода .

Приток и вытяжка в помещения осуществляется гибкими двухстенными воздуховодами Provent RP 75 с применением потолочных пленумов Provent VPP и VPS , регулируемых потолочных шумоподавляющих анемостатов AXS и щелевых диффузоров с КСД . Гибкие воздуховоды подключаются к системе вентиляции при помощи воздухораспределительных коллекторов KV , которые размещаются под потолком гардеробной и санузла .

**Противопожарные мероприятия :**

Рекомендуем подключение установки к системе пожарной сигнализации . В этом случае при получении сигнала от пожарной сигнализации установка будет автоматически отключаться .

**Электрическое подключение :**

Электрическое питание осуществляется от распределительного щита путем прокладки отдельного нового кабеля для ПВУ с применением автоматических выключателей . Сечение кабеля должно соответствовать государственным нормам и паспортам на оборудование . Для защиты от поражения электрическим током рекомендуем предусмотреть заземление оборудования .

**Требования к месту расположения вентиляционной установки :**

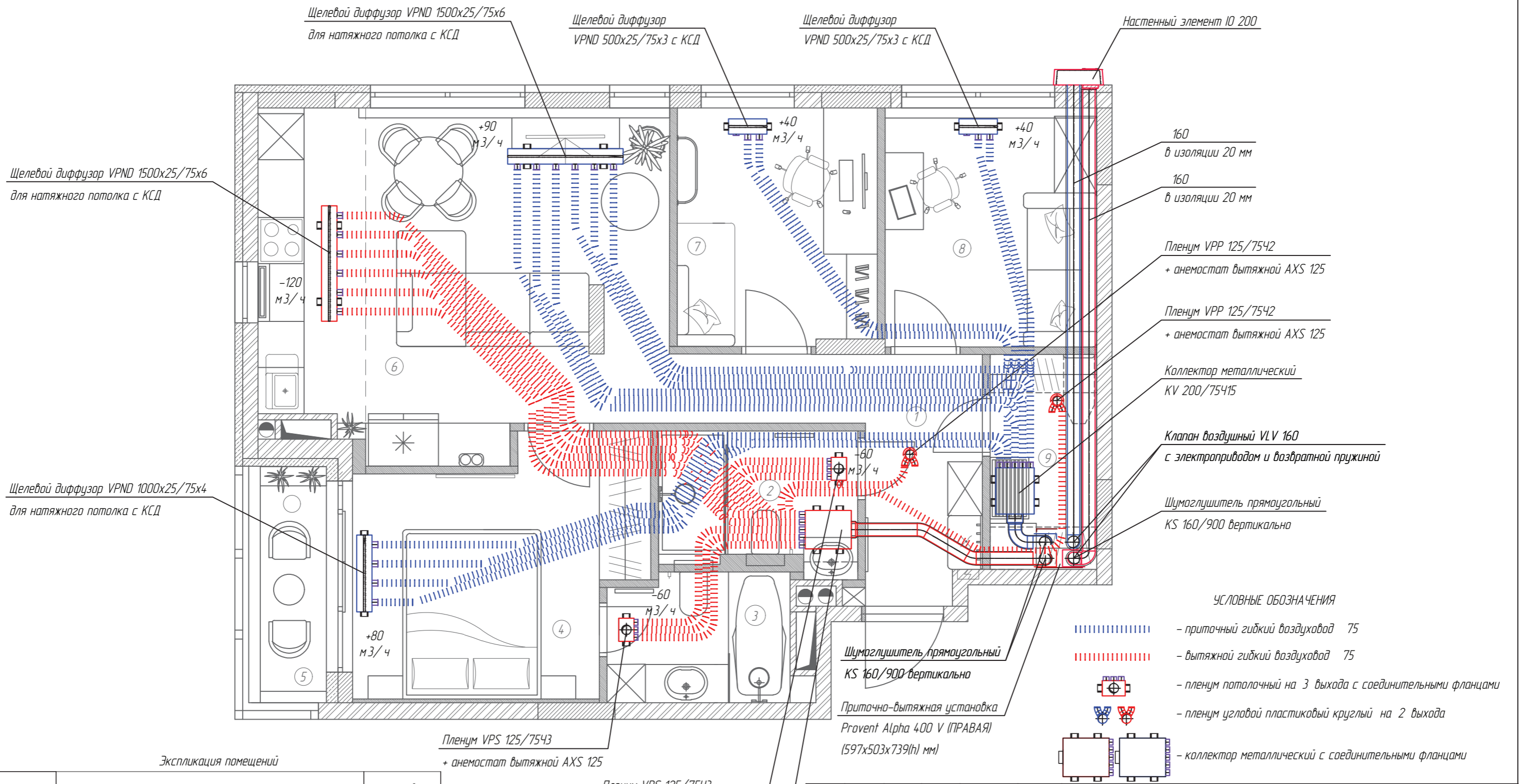
К вентиляционной установке и электроприводу воздушных заслонок необходим сервисный доступ для настройки системы ( точки замера потоков ) и дальнейшей эксплуатации , замены фильтров в установке . Отделка возле установки должна давать к ней доступ для обслуживания во время эксплуатации .

**Применяемое оборудование :**

Для снижения уровня шума в системе применяются вентиляционные шумоглушители Provent KS на вытяжку и приток в дом , а также на выдрос воздуха на улицу . Подключение гибких воздуховодов Provent RP 75 осуществляется с помощью воздухораспределительных коллекторов Provent KV . Приток и вытяжка воздуха в помещениях осуществляется сверху через регулируемые анемостаты Provent AXS , которые устанавливаются в монтажные пленумы Provent VPS / VPP и щелевые диффузоры под натяжной потолок .

Взам. инв. №	
Подп. и дата	
Инв. № подл.	

						СПб-14248			
						г. Москва			
Изм.	Кол.уч.	Лист	№ док.	Подпись	Дата				
Разработал					04.2025	Квартира	Стадия	Лист	Листов
Проверил							П	2	
						Оборудование и монтаж	<b>PROVENT</b> БЕСШУМНЫЕ СИСТЕМЫ ВЕНТИЛЯЦИИ		
Гл. спец.					04.2025				



Экспликация помещений

№ пом	Наименование	S, м <sup>2</sup>
1	Прихожая / коридор	8,0
2	Санузел	4,3
3	Ванная	4,0
4	Мастер -спальня	11,2
5	Лоджия	3,1
6	Кухня -столовая (гостиная)	21,8
7	Кабинет	8,0
8	Детская	8,5
9	Гардеробная	3,8
Общая площадь :		74,3

Пленум VPS 125/7543  
+ анемостат вытяжной AXS 125

Пленум VPS 125/7543  
+ анемостат вытяжной AXS 125

Коллектор металлический  
KV 200/75415

Изм.	Кол. уч.	Лист	№ док.	Подпись	Дата
Разработал					04.2025
Проверил					
Гл. спец.					04.2025

СПб-14248

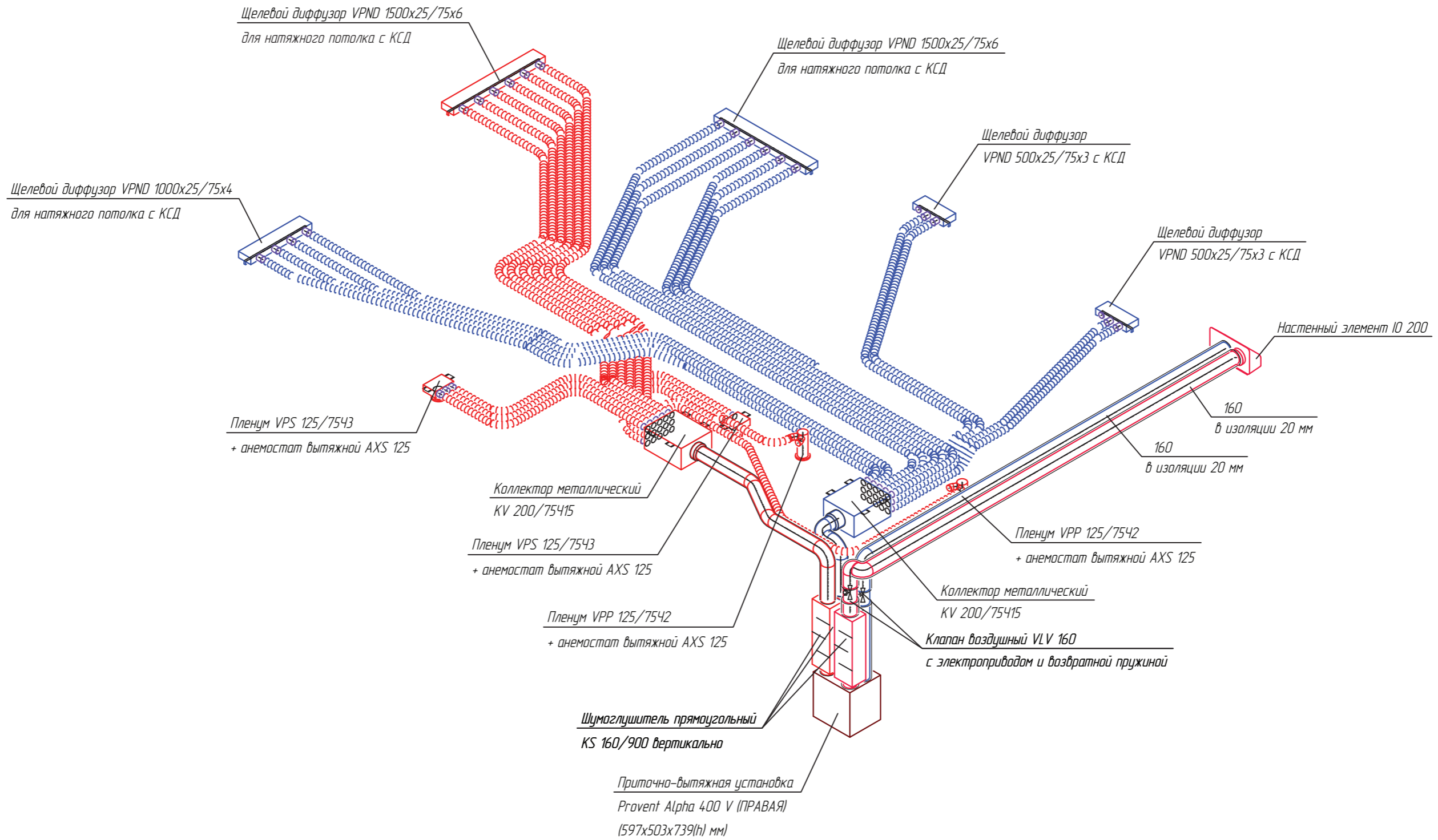
г. Москва

Квартира

План системы вентиляции. М 1:50

**PROVENT**  
БЕСШУМНЫЕ СИСТЕМЫ ВЕНТИЛЯЦИИ

Формат А3




Взам. инв. №	
Подп. и дата	
Инв. № подл.	

						СПб-14248			
						г. Москва			
Изм.	Кол.уч.	Лист	№ док.	Подпись	Дата	Квартира	Стадия	Лист	Листов
Разработал					04.2025		П	4	
Проверил						Общая 3D-изометрия	<b>PROVENT</b> БЕСШУМНЫЕ СИСТЕМЫ ВЕНТИЛЯЦИИ		
Гл. спец.					04.2025				

Спецификация оборудования

№ пом	Наименование	Кол-во	Ед. изм.
1	Приточно-вытяжная установка Provent Alpha 400 V (ПРАВАЯ) в комплекте с ПУ	1	шт.
2	Клапан воздушный RPROVENT VLV 160 с электроприводом и возвратной пружиной	2	шт.
3	Шумоглушитель прямоугольный PROVENT KS 160/900	3	шт.
4	Настенный элемент IO 200	1	шт.
5	Вентканал гибкий Provent RP 75 (длина 50 м)	4	шт.
6	Вентканал гибкий Provent RP 75 (длина 20 м)	1	шт.
7	Коллектор металлический на 15 выходов PROVENT KV 200/75x15	2	шт.
8	Пленум потолочный круглый на 3 выхода PROVENT VPS 125/75x3	2	шт.
9	Пленум угловой пластиковый круглый на 2 выхода PROVENT VPP 125/75x2	2	шт.
10	Щелевой диффузор VPND 1500 x 25/75 x 6 с КСД	2	шт.
11	Щелевой диффузор VPND 1000 x 25/75 x 4 с КСД	1	шт.
12	Щелевой диффузор VPND 500 x 25/75 x 3 с КСД	2	шт.
13	Анемостат вытяжной PROVENT A X S 125	4	шт.
14	Дроссель регулировочный PROVENT DR 75	25	шт.
15	Муфта соединительная PROVENT MR 75	5	шт.
16	Фланец круглый PROVENT FR 75	52	шт.
17	Уплотнитель круглый PROVENT SL 75	7	компл.
18	Заглушка трубы PROVENT OP 75	5	шт.
19	Заглушка коллектора PROVENT OF 75	4	шт.
20	Нож для воздуховода PROVENT KN 75	1	шт.
21	Смазка монтажная для резиновых уплотнителей PROVENT GR	1	шт.
22	Клипса стандартная PROVENT NS 75	220	шт.
23	Оцинкованный воздуховод, отводы, фитинги ( 160, 200)	1	компл.
24	Изоляция вспененная самоклеящаяся	1	шт.

Взам. инв. №									
Подп. и дата	СПб-14248								
	г. Москва								
	Изм.	Кол.уч.	Лист	№ док.	Подпись	Дата			
Инв. № подл.	Разработал				04.2025	Квартира	Стadia	Лист	Листов
	Проверил						П	5	
						Спецификация	 БЕСШУМНЫЕ СИСТЕМЫ ВЕНТИЛЯЦИИ		
	Гл. спец.				04.2025				