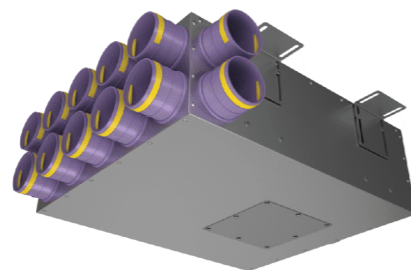
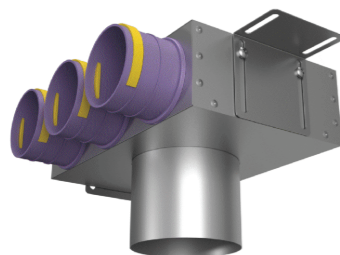
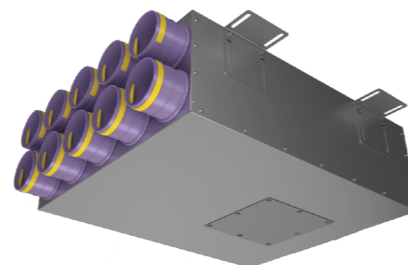
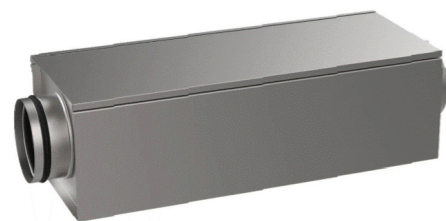


# PROVENT

БЕСШУМНЫЕ СИСТЕМЫ ВЕНТИЛЯЦИИ

*Индекс объекта: г. Санкт-Петербург*

*Эскизный проект  
Система приточно-вытяжной вентиляции частного дома*



### Общие данные

Эскизный проект размещения основного оборудования системы приточно-вытяжной вентиляции частного дома выполнен на основании технического задания Заказчика : архитектурно – строительных чертежей , планировочных решений и опросного листа . Воздухообмен происходит по всему объему дома с постоянным перетоком воздуха между помещениями через щели под дверными полотнами , которые должны быть не менее 10 мм .

Приток осуществляется с помощью вентиляционной установки с электрическим нагревателем в жилые помещения : спальни и кухню-гостиную , а также спортзал .

Общий постоянный объем приточного воздуха 390 м<sup>3</sup>/ч . Вытяжка осуществляется с потолка подсобных помещений , санузлов и кухни в дополнение к кухонному зонту , в общем объеме 400 м<sup>3</sup>/ч . В совмещенных санузлах ( душевая , ванная ) пленум вытяжки необходимо размещать в дальней точке от источника влажности ( душ / ванна ) .

Решением предусматривается горизонтальное подпотолочное размещение приточно-вытяжной установки с электрическим нагревателем в помещении котельной . Приток с улицы и выброс отработанного воздуха осуществляется через наружные стены котельной . Требуется оклейка магистральных воздуховодов из оцинкованной стали вспененной теплоизоляцией толщиной 20 мм от вентиляционной машины в сторону улицы и толщиной 10 мм в сторону коллекторов для дополнительной шумоизоляции магистрального воздуховода .

Приток и вытяжка в помещения осуществляется гибкими двухстенными воздуховодами Provent RP 75 с применением потолочных пленумов Provent VPP и VPS , регулируемых потолочных шумоподавляющих анемостатов AXS и ABS 125 . Гибкие воздуховоды подключаются к системе вентиляции при помощи воздухораспределительных коллекторов KV , которые размещаются под потолком кладовой и санузла 2 .

Для наладки системы на ответвлениях оцинкованных приточных воздуховодов устанавливаются ирисовые клапаны .

### Противопожарные мероприятия :

Рекомендуем подключение установки к системе пожарной сигнализации . В этом случае при получении сигнала от пожарной сигнализации установка будет автоматически отключаться .

### Электрическое подключение :

Электрическое питание осуществляется от распределительного щита путем прокладки отдельного нового кабеля для ПВУ с применением автоматических выключателей . Сечение кабеля должно соответствовать государственным нормам и паспортам на оборудование . Для защиты от поражения электрическим током рекомендуем предусмотреть заземление оборудования .

### Требования к месту расположения вентиляционной установки :

К вентиляционной установке и электроприводу воздушных заслонок необходим сервисный доступ для настройки системы ( точки замера потоков ) и дальнейшей эксплуатации , замены фильтров в установке . Отделка возле установки должна давать к ней доступ для обслуживания во время эксплуатации .

### Применяемое оборудование :

Для снижения уровня шума в системе применяются вентиляционные шумоглушители Provent KS на вытяжку и приток в дом , а также на выброс воздуха на улицу . Подключение гибких воздуховодов Provent RP 75 осуществляется с помощью воздухораспределительных коллекторов Provent KV . Приток и вытяжка воздуха в помещениях осуществляется сверху , через регулируемые анемостаты Provent ABS/AXS , которые устанавливаются в монтажные пленумы Provent VPS / VPP .

Взам. инв. №
Подп. и дата
Инв. № подл.


						СПб-13930		
						г. Санкт-Петербург		
Изм.	Кол.уч.	Лист	№ док.	Подпись	Дата			
Разработал					03.2025	Частный жилой дом		
Проверил						Стация	Лист	Листов
						П	2	
						Оборудование и монтаж		
						<b>PROVENT</b> БЕСШУМНЫЕ СИСТЕМЫ ВЕНТИЛЯЦИИ		
Гл. спец.					03.2025			





Спецификация оборудования

№ п/п	Наименование	Кол-во	Ед. изм.
1	Приточно-вытяжная установка PROVENT ALPHA 700 Comrast (ЛЕВАЯ) в комплекте с ПУ	1	шт.
2	Клапан воздушный PROVENT VLV 250 с электроприводом и возвратной пружиной	2	шт.
3	Шумоглушитель прямоугольный PROVENT KS 250/900	3	шт.
4	Решетка уличная PROVENT STR 250G	2	шт.
5	Ирисовый клапан 160	4	шт.
6	Вентканал гибкий Provent RP 75 (длина 50 м)	6	шт.
7	Вентканал гибкий Provent RP 75 (длина 20 м)	1	шт.
8	Коллектор металлический на 12 выходов PROVENT KV 160/75x12	3	шт.
9	Коллектор металлический на 10 выходов PROVENT KV 160/75x10	1	шт.
10	Пленум потолочный круглый на 3 выхода PROVENT VPS 125/75x3	9	шт.
11	Пленум угловой пластиковый круглый на 2 выхода PROVENT VPP 125/75x2	10	шт.
12	Анемостат приточный PROVENT ABS 125	9	шт.
13	Анемостат вытяжной PROVENT A X S 125	10	шт.
14	Дроссель регулировочный PROVENT DR 75	5	шт.
15	Муфта соединительная PROVENT MR 75	8	шт.
16	Фланец круглый PROVENT FR 75	71	шт.
17	Уплотнитель круглый PROVENT SL 75	11	компл.
18	Заглушка трубы PROVENT OP 75	5	шт.
19	Заглушка коллектора PROVENT OF 75	2	шт.
20	Нож для воздуховода PROVENT KN 75	1	шт.
21	Смазка монтажная для резиновых уплотнителей PROVENT GR	1	шт.
22	Клипса стандартная PROVENT NS 75	320	шт.
23	Оцинкованный воздуховод, отводы, фитинги ( 160, 250)	1	компл.
24	Изоляция вспененная самоклеящаяся	1	шт.

Взам. инв. №								
Подп. и дата								
Инв. № подл.								
СПб-13930								
г. Санкт-Петербург								
Изм.	Кол.уч.	Лист	№ док.	Подпись	Дата			
Разработал					03.2025			
Проверил								
Гл. спец.					03.2025			
Частный жилой дом						Стадия	Лист	Листов
						П	5	
Спецификация						 БЕШУМНЫЕ СИСТЕМЫ ВЕНТИЛЯЦИИ		

## ВЕДОМОСТЬ РАБОЧИХ ЧЕРТЕЖЕЙ ОСНОВНОГО КОМПЛЕКТА МАРКИ ОВик

Лист	Наименование	Примечание
1	Общие данные	А 4
2	Оборудование и монтаж	А 3
3	План системы вентиляции. М 1:100	А 3
4	Общая 3D-изометрия	А 3
5	Спецификация	А 4

## Экспликация помещений

№ пом	Помещение	Кол-во людей	Приток, м <sup>3</sup> /ч	Вытяжка, м <sup>3</sup> /ч
1.1	Терраса	-	-	-
1.2	Тамбур	-	-	-
1.3	Прихожая	-	-	-
1.4	Гостиная-столовая	5	+150	-150
1.5	Кладовая	-	-	-10
1.6	Котельная	-	-	-
1.7	Спальня гостевая	1	+40	-
1.8	Коридор	-	-	-20
1.9	Кладовая	-	-	-10
1.10	Санузел 1	-	-	-60
1.11	Спальня 1	1	+40	-
1.12	Спальня 2	1	+40	-
1.13	Холл	-	-	-
1.14	Санузел 2	-	-	-60
1.15	Спальня 3	1	+40	-
1.16	Спальня 4	2	+80	-
1.17	Санузел 3	-	-	-60
1.18	Постирочная	-	-	-30
	Всего:	5	+390	-400

Взам. инв. №								
Подп. и дата	СПб-13930							
	г. Санкт-Петербург							
	Изм.	Кол. уч.	Лист	№ док.	Подпись	Дата		
Инв. № подл.	Разработал				03.2025	Стадия	Лист	Листов
	Проверил							
						Частный жилой дом		
	Гл. спец.				03.2025	Общие данные		
						<b>PROVENT</b> БЕСШУМНЫЕ СИСТЕМЫ ВЕНТИЛЯЦИИ		